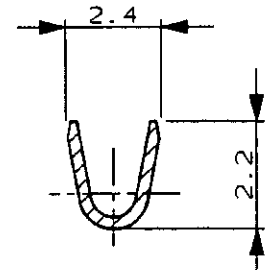
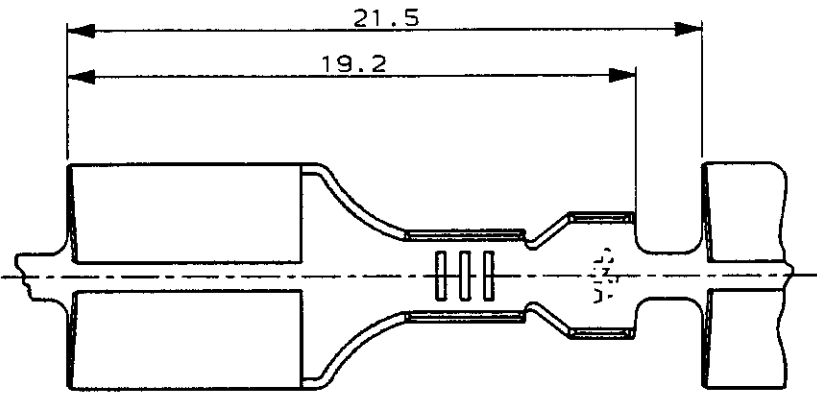
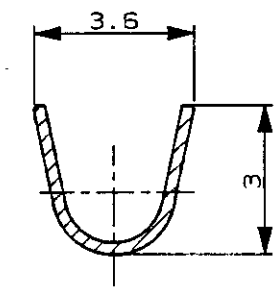


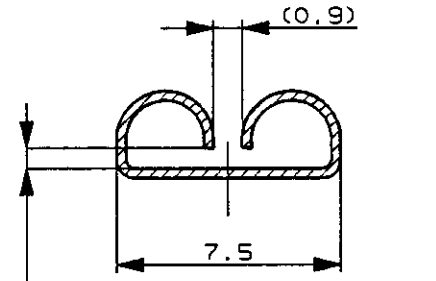
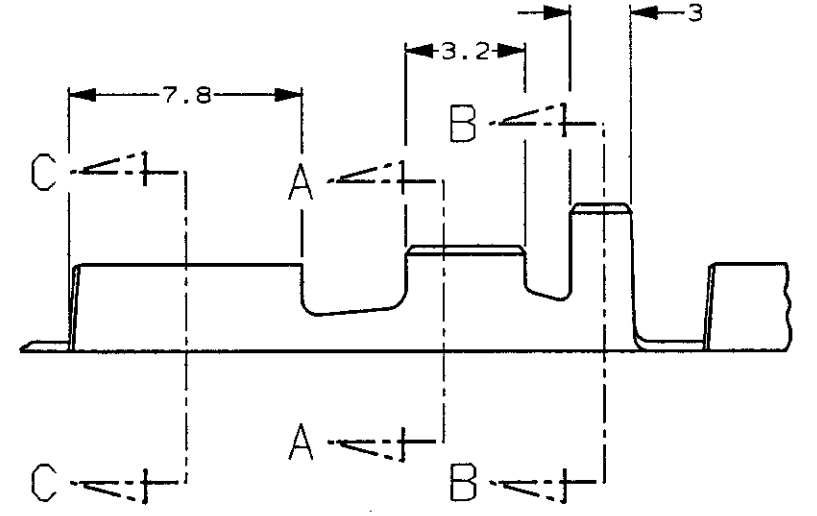
NUMBER C-170384
 METRIC
 三角法 (3rd ANGLE PROJECTION)



SECT. 断面 A-A



SECT. 断面 B-B



この寸法は嵌合力によって規定する。
 THIS DIMENSION IS CONTROLLED WITH MATING FORCE

SECT. 断面 C-C

NOTE;
 △ STRESS RELIEVING FINISH IS SUBJECT TO CHANGE BY THE TYPE OF STRESS RELIVING PROCESS
 INERT GAS FURNACE - - - -MATTE
 ATOMOSPERIC FURNACE FOLLOWD BY ACID PICKLE - - - -BRIGHT

注;
 △ ストレス除去処理
 処理方により外観が変わります。
 不活性ガス加熱方式 - -無光沢
 大気加熱方式 - -光沢

TIN PLATING 錫めつき	BRASS 黄銅	THICKNESS 板厚 0.32	170384-2
—#—	BRASS 黄銅	THICKNESS 板厚 0.32	170384-1
FINISH 仕上 △	MATERIAL 材質	PART NO. 型番	

単位: 毫米 DIMENSIONS IN MM. DO NOT SCALE PRINT

Copyright 年 Copyright
 AMP (Japan), LTD.
 ALL RIGHTS RESERVED.

AMP
 日本エー・エム・ピー株式会社
 Tokyo, Japan

一般公差 (GENERAL TOLERANCE)
 10以下, ±0.2
 10を超え 30以下, ±0.25
 30を超え 100以下, ±0.3
 角 度, ±3°

指定電線断面積 (WIRE RANGE)
 0.3-0.5 mm² (AWG#22-20)

被覆外径 (INSULATION DIA.)
 1.5-2.2 mmφ

材料 (MATERIAL)
 SEE TABLE
 表参照

仕上 (FINISH)
 SEE TABLE
 表参照

DR	A	REDRAWN W/CHANGE FJ00- 再作成 5023-96	TS	DT	7/15 96	尺度 (SCALE)	LOC	番号 (No.)	REV.	SHEET
LTR		変更 (REVISION RECORD)	DR	CHK	DATE	—#—	A	J	A	1 OF 1

名称 (NAME)
 .250 SERIES RECEPTACLE WITHOUT LATCH
 250 シリーズ ラッチなし リセプタクル

DR T. Shinohara 7/15/96 DE.
 CHK. APP. J. J. 7/15/96